

**60** ANYS  
**PLANA DE VIC**  
COOPERATIVA

Junts cuidem l'origen

## INFORME DE SOSTENIBILITAT 2025

Junts cuidem l'origen  
Des de 1966

# Qui som

Som un grup de pagesos i ramaders catalans que junts oferim productes de proximitat i de cooperatives a tota la societat.

La trajectòria mostra que la Cooperativa Plana de Vic conserva l'essència que la va crear l'any 1966: actuar com a motor en procés d'innovació constant, amb un equip humà identificat amb el projecte, tot buscant sempre complicitats amb altres empreses i amb l'esperit que els socis puguin continuar donant vida al territori i al país.

## Propòsit

La nostra missió és aconseguir el màxim benefici per als clients i per als socis, creant valor i assegurant la viabilitat de les seves explotacions en el temps i en el territori, i fent de la Cooperativa l'empresa en la qual es pot confiar i delegar.

## Visió

Volem ser una cooperativa de referència en el sector agroalimentari a Catalunya, moderna, competitiva, en constant progrés, viable i que serveixi als socis per optimitzar al màxim la cadena de valor, que fa arribar els seus productes al consumidor.

## Valors

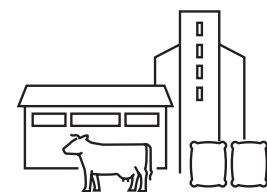
**Confiança**  
**Compromís**  
**Formació d'equip**  
**Il·lusió**  
**Eficiència**  
**Respecte**



**SOM PAGESIA  
I RAMADERIA**



**SOM  
COOPERATIVA**



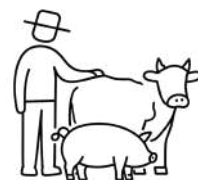
**SOM FABRICANTS  
DE PINSO**



**SOM  
EQUIP GESTOR**



**SOM  
REBOST PAGÈS**



**SOM  
VETERINARIS/ES**



60 ANYS

PLANA DE VIC  
COOPERATIVA

Junts cuidem l'origen

# Mirada del Consell Rector



Benvolguts socis i sòcies,

L'any 2025 ha estat, sens dubte, un exercici complex per al conjunt del sector ramader català. La incidència de malalties infeccioses en les explotacions de boví i porcí ha generat un entorn d'incertesa i dificultat, afectant directament la sostenibilitat econòmica de moltes explotacions.

En aquest context exigent volem posar en valor, de manera molt especial, l'esforç, la implicació i el compromís de tots els socis, sòcies i personal de la cooperativa. La vostra capacitat de resposta, l'adaptació constant a les circumstàncies i el rigor en l'aplicació de mesures sanitàries i de bioseguretat han estat determinants per garantir la continuïtat de l'activitat i preservar la qualitat dels nostres productes.

Gràcies a aquest esforç col·lectiu la cooperativa ha tancat l'exercici 2025 amb uns resultats molt positius. Aquest fet reforça la solidesa del nostre model i evidencia que, fins i tot en contextos adversos, el treball conjunt i la confiança en el projecte permeten avançar amb fermesa.

Tanmateix, cal encarar el futur amb prudència. Les perspectives per a l'any 2026 continuen marcades per reptes importants en el sector, que exigiran mantenir el mateix nivell d'exigència, adaptabilitat i cohesió.

Aquest nou exercici, a més, té un significat especial per a la nostra entitat, ja que **celebrem el 60è aniversari de la cooperativa**, una efemèride que ens convida a reafirmar el nostre compromís amb els valors fundacionals i amb el territori.

En aquest escenari, volem reiterar la importància de continuar comptant amb el vostre compromís i confiança, tant en la cooperativa com en l'equip de professionals que hi treballa. Només des de la unitat i la corresponsabilitat podrem afrontar amb garanties els reptes presents i futurs.

Rebeu en nom meu i de tot el Consell Rector, el nostre agraïment més profund i el reconeixement merescut per la vostra tasca.

Una abraçada,

**Vicenç Fabré**

President de la  
Cooperativa Plana de Vic

# Què fem?

## ELABORACIÓ DE PINSO

Pinsos adaptats a cada necessitat del bestiar que en garanteixen la salut i el creixement.



PINSOS BOVÍ

PINSOS CAVALLS

COMERCIALIZACIÓ DE MATÈRIES PRIMERES

PINSOS PORCÍ

ALTRES ESPÈCIES

PINSOS AVIRAM

ASSESSORAMENT EN NUTRICIÓ

## COMERCIALIZACIÓ DE BESTIAR BOVÍ, PORCÍ I LLET

Compra i venda de bestiar boví i porcí i serveis d'intermediació.

LLET



BOVÍ



PORCÍ



## ÀREA TÈCNICA

Serveis medi ambient  
Gestió d'ajudes  
Pla de dejeccions individual (opcional vinculació al Centre de Gestió)  
Tramitació del registre d'explotació  
Gestió del llibre de gestió de fertilitzants  
Balanç de Nitrogen en Granja (BNG)  
Declaració Única Agrària (DUN) i FotoDUN  
Declaració Anual de Nitrogen (DAN)  
Millors Tècniques Disponibles (MTD)  
Ajuts de la Política Agrària Comuna (PAC)  
Gestió de purins  
Gestió de dejeccions ramaderes  
Assessorament en fertilització  
Sistema integral de Gestió de les explotacions ramaderes (SIGE)  
Registre General de MTDs i càlcul d'emissions (ECOGAN)



## ATENCIÓ AL SOCI/A



## SECCIÓ DE CRÈDIT

Dipòsits  
Finançament: préstecs i pòlisses



## SERVEIS VETERINARIS



Equip de veterinaris especialitzats que treballa en l'assessorament dels ramaders.

BOVÍ



PORCÍ



# Junta cuida l'origen

nts  
lem  
gen

60 ANYS

PLANA DE VIC  
COOPERATIVA

Junts cuidem l'origen

## VENDA DE COMPOST

Comercialització de compost



## SERVEIS AGRARIS



Servei agrari que dona resposta a les demandes dels socis, sobretot en la producció de cultius i farratges lligats directament a la nutrició animal amb la gestió de la base agrària que el soci té disponible.

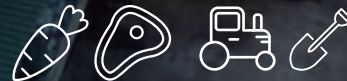
Venda de llavors  
Serveis i assessorament agrari  
Fitosanitaris

## VENDA DE PRODUCTES VETERINARIS



## AGROECONOMAT

REBOST PAGÈS



Elaborats carnis de proximitat  
Embotits curats i cuits  
Làctics  
Plats preparats  
Productes cooperatius artesans i de proximitat  
Productes de temporada

Material de granja  
Alimentació animal  
Higiene i desinfecció  
Bricolatge  
Control de plagues  
Tancaments  
Gestió de residus





# Mapa de sostenibilitat



Incorporem els **Objectius de Desenvolupament Sostenible** (ODS) en tots els àmbits de la nostra gestió.

## GESTIÓ ECONÒMICA

Duem a terme una gestió responsable dels recursos econòmics, basada en la transparència i l'eficiència.

Garantim un creixement sostenible i continu, que genera impactes positius en el nostre entorn.

## PERSONES

Les persones són l'actiu més valuós de Plana de Vic i el pilar essencial del desenvolupament de la nostra activitat i la qualitat dels nostres serveis.

Construïm una cultura laboral basada en la confiança, el respecte i la col·laboració, i promovem un entorn segur i igualitari en què tot l'equip humà pugui desenvolupar-se personalment i professionalment.

## MEDI AMBIENT

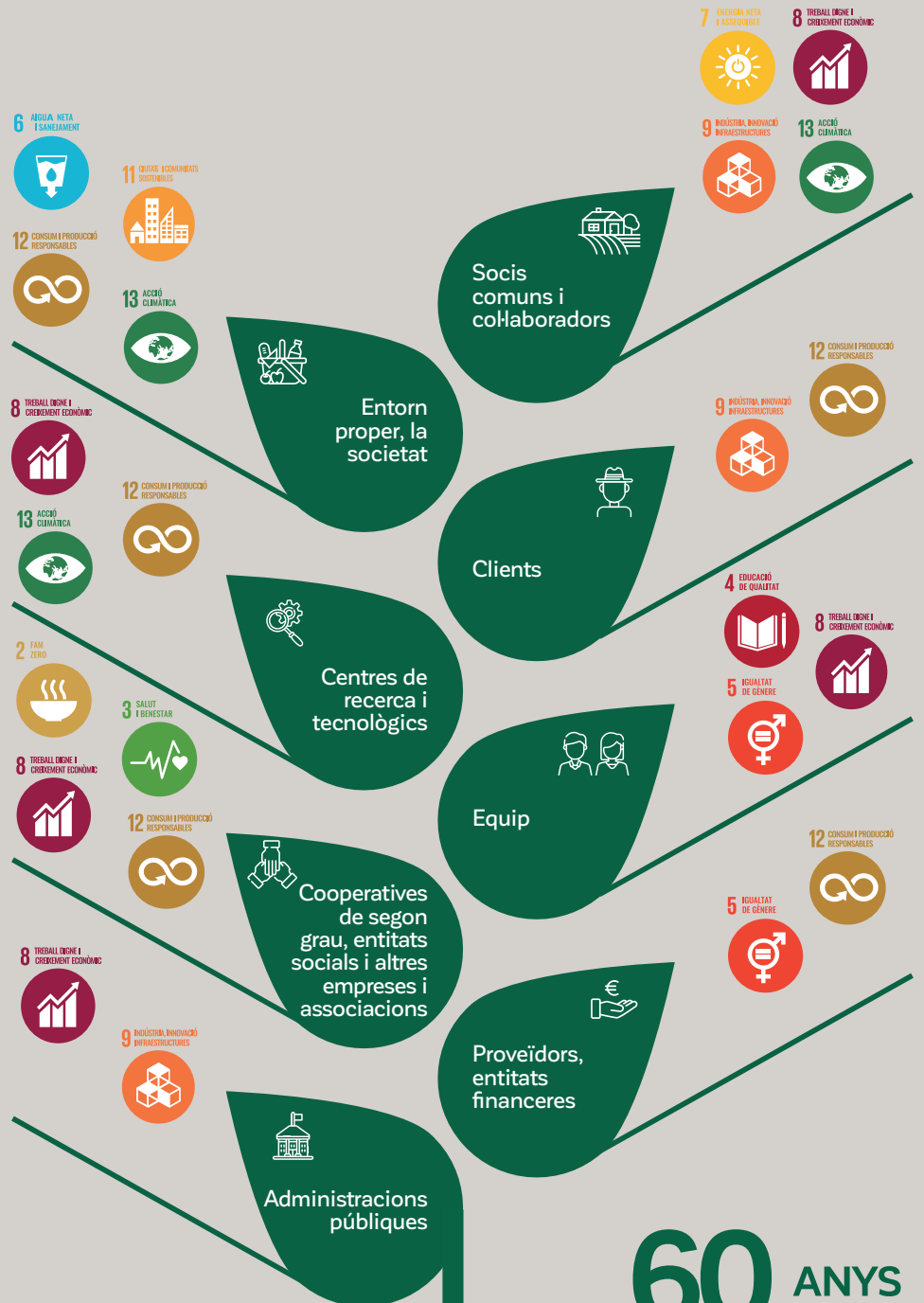
El respecte al medi ambient és present en tots els àmbits d'actuació de la Cooperativa.

Ens esforcem per disminuir els riscos i els impactes ambientals de la nostra activitat i incorporem noves infraestructures i tecnologies per contribuir positivament al desenvolupament sostenible.

## SOCIETAT I ENTORN

Donem resposta a les necessitats socials del nostre territori i el nostre entorn.

Treballem per empoderar els nostres socis i sòcies capacitant-los per a la resolució de les seves necessitats.



## FABRICACIÓ DE PINSO



### CEREAL COMPRAT

2025	54.406,99 Tn
2024	45.674,57 Tn
% var	+19,12

### PINSOS SERVITS

2025	88.913,13 Tn
2024	82.280,57 Tn
% var	+8,06

### CEREALES DE PROXIMITAT

2025	21,14 %
2024	20,65 %

### CEREALES SOCIS/ES\*

2025	5,26 %
2024	5,05 %

\*Cereals de collita aportats pels socis /veïns

## PINSO PER GRUPS DE PRODUCTES



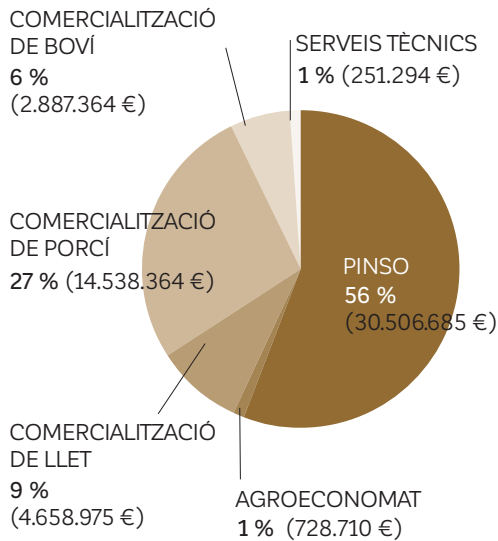
### TOTAL PINSO

2025	88.913,13 Tn	8.805,30 Tn	48.928,84 Tn	24.549,30 Tn	6.629,69 Tn
2024	82.280,57 Tn	9.796,03 Tn	44.494,45 Tn	23.820,27 Tn	4.169,82 Tn

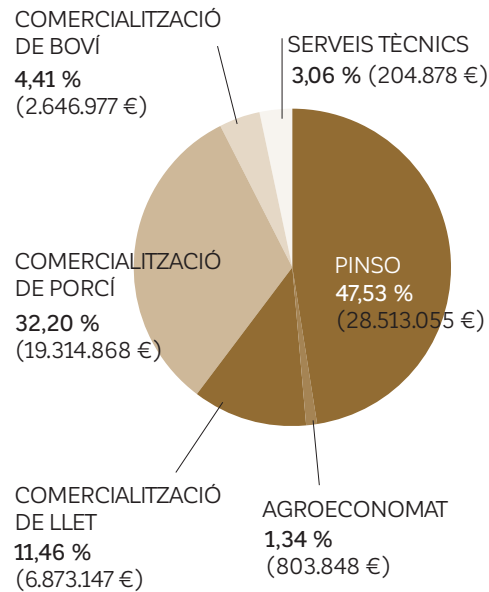
## ACTIVITAT COMERCIAL\*

### PERCENTATGE DE FACTURACIÓ PER SERVEI

#### 2025



#### 2024



\*Els ingressos en € són dades no consolidades

## VOLUM DE COMERCIALIZACIÓ



### COMERCIALIZACIÓ PORCS

2025	71.180 caps
2024	94.061 caps



### COMERCIALIZACIÓ BOVINS

2025	1.379 caps
2024	1.617 caps



### LITRES DE LLET

2025	9.077.262 l.
2024	13.538.843 l.



### SISTEMA DE GESTIÓ DE QUALITAT

Formulació i fabricació de pinsos compostos multiespècie, granulats i en farina, a granel i ensacats, blancs i medicats. Comercialització de pinsos compostos multiespècie i de primeres matèries (cereals, lleguminoses i oleaginoses).



### SISTEMA DE TRAÇABILITAT DE PINSOS COMPOSTOS

Producció de pinsos compostos per a animals Engreix de bestiar porcí.

### SOCIS/ES A 31/12

**990**  
**990**

Socis i sòcies comuns



**2.577**  
**2.609**

Socis i sòcies col·laboradors

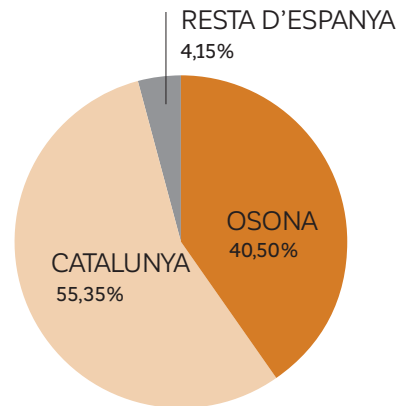
### LA INTERCOOPERACIÓ COM A MOTOR DE LA COOPERATIVA



### COMPROMÍS AMB LA SOCIETAT

EMPRESES PROVEÏDORES DE REBOST PAGÈS (%)

2025



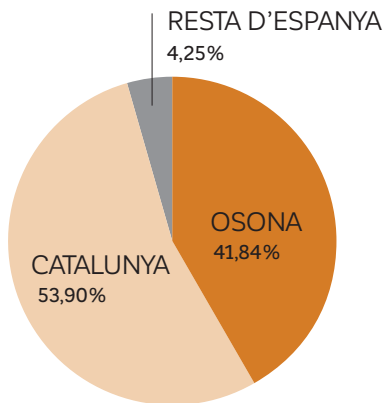
% var

OSONA -3,20 %

CATALUNYA +2,69 %

RESTA D'ESPANYA -2,35 %

2024



12 CONSUM I PRODUCCIÓ RESPONSABLES

### Bona pràctica

## Un any més, presents al Mercat del Ram

La Cooperativa La Plana de Vic va tornar a la seva cita clau al Mercat del Ram, consolidant el seu estand com un espai de treball i trobada pels socis i sòcies de la Cooperativa i per a tota la ciutadania.

Durant la fira, la Cooperativa va posar en valor els serveis i pinsos que ofereix a les explotacions i el seu arrelament al territori. Entre les novetats tècniques, es va presentar el projecte d'una planta de biogàs per millorar la gestió de les dejeccions ramaderes, una eina més per afrontar els reptes ambientals actuals i reforçar l'economia circular a les granges de la zona.



# Les persones

Dades rellevants 2025-2024

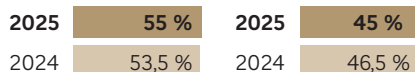
## L'EQUIP



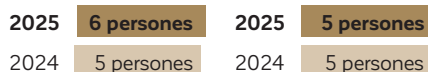
TOTAL PERSONES



PER GÈNERE



CÀRRECS DE RESPONSABILITAT



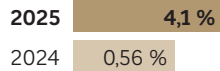
TIPUS DE CONTRACTE



**87,5 %** Contracte indefinit

## SALUT I SEGURETAT LABORAL

ABSENTISME\*



\*Inclou permisos i baixes de maternitat/paternitat

## CAPACITACIÓ I EDUCACIÓ

HORES DE FORMACIÓ



**+26,11 %**

## CONVENIS I COL·LABORACIONS



JOVIAT

**8** TREBALL DIGNE I CREIXEMENT ECONÒMIC



## Bona pràctica

# Les persones de la Cooperativa: El valor de l'experiència

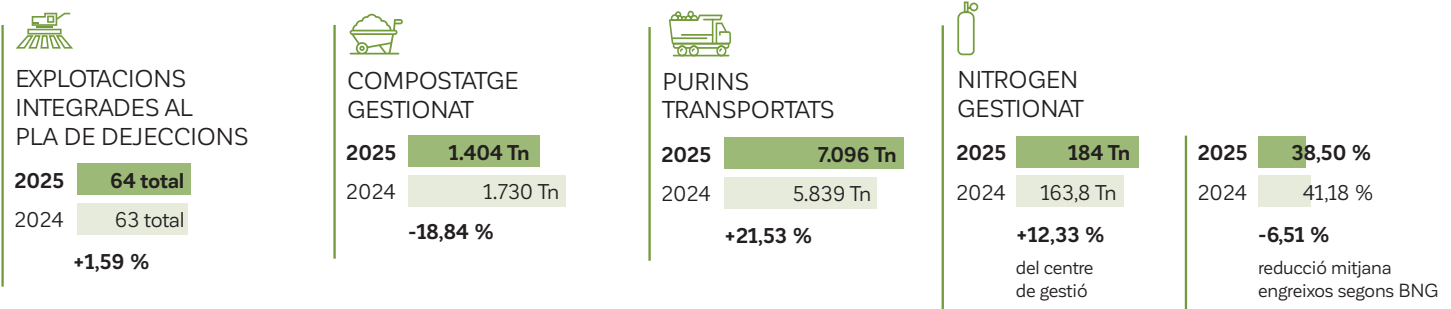
A la Cooperativa La Plana de Vic entenem que el nostre capital més valuós són les persones. Per això, prioritzem el reconeixement de la trajectòria dels treballadors i treballadores que finalitzen la seva etapa laboral, convertint el moment de la jubilació en un acte institucional d'agraïment.

Aquest gest va més enllà del tràmit administratiu: és una posada en valor d'una vida de compromís amb el sector agropecuari i del servei directe prestat als nostres socis i sòcies.

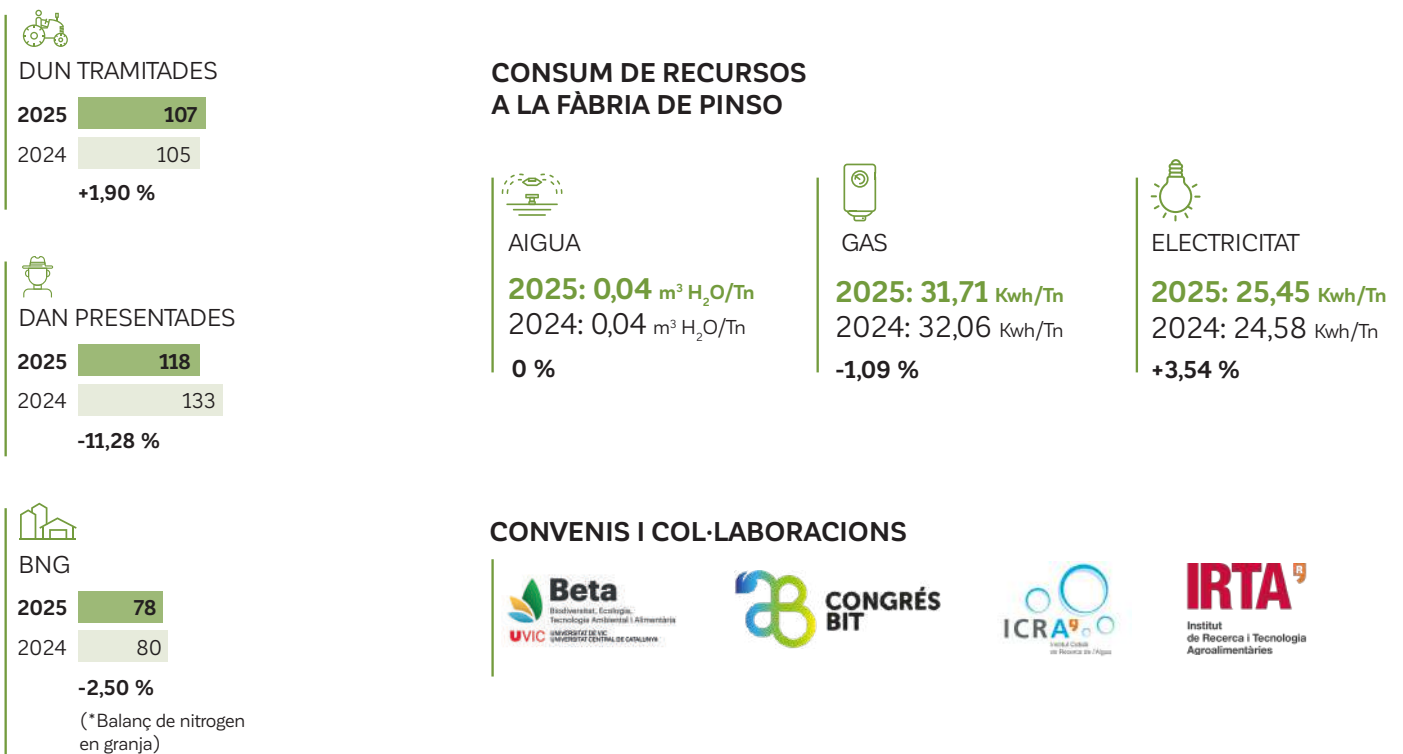
Creiem fermament que el creixement de la Cooperativa només és possible gràcies a la petjada de qui ha construït la nostra història. Honorar aquest llegat és, per a nosaltres, un deure i un exercici de coherència amb els valors cooperatius que ens defineixen.



### GESTIÓ SOSTENIBLE DELS PURINS



### DUN, DAN I BNG



13 ACCIÓ CLIMÀTICA

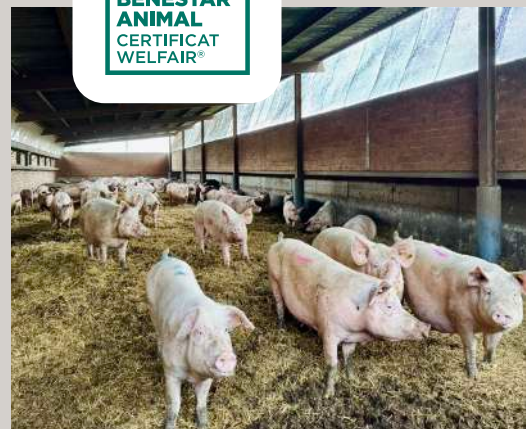
### Bona pràctica

## Compromís amb la certificació en Benestar Animal (Welfair™)

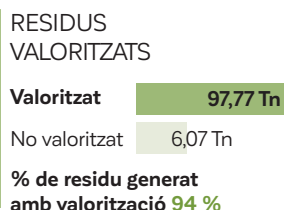
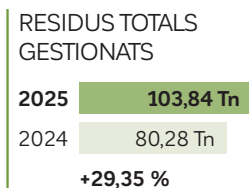
A la Cooperativa La Plana de Vic entenem que la qualitat del producte i la sostenibilitat de les explotacions passen, inevitablement, pel màxim respecte al benestar dels animals. Per aquest motiu, hem consolidat la certificació Welfair™ en benestar animal per al sector porcí com un pilar fonamental de la nostra gestió ramadera.

Aquesta certificació, basada en els protocols europeus Welfare Quality, avalua de manera rigorosa l'estat real dels animals a les nostres granges, garantint uns estàndards que sovint superen els requisits legals bàsics.

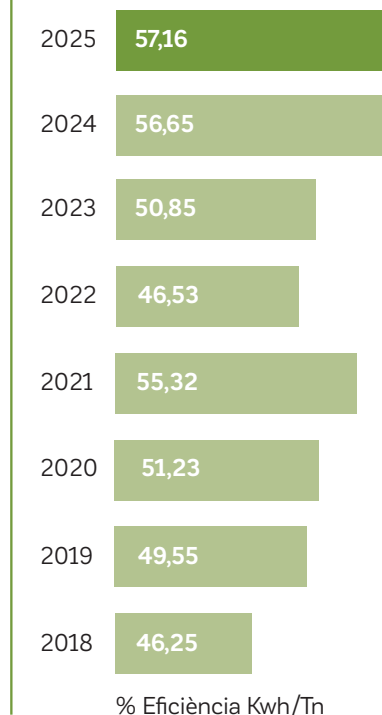
Aquesta aposta per la certificació welfare no és només un requeriment del mercat, sinó un reflex dels valors de la Cooperativa: treballar per una ramaderia digna, responsable i totalment integrada en el respecte a la vida rural i animal.



### GESTIÓ DE RESIDUS



### CONSUM ENERGÈTIC DE GAS I ELECTRICITAT



### LA FÀBRICA DE PINSO GENERA ENERGIA NETA AMB PLAQUES SOLARS

**ESTALVI**  
**42,6%**  
Tn CO<sub>2</sub> evitades

**EQUIVALENT A**  
**116**  
Arbres plantats

9 INDÚSTRIA, INNOVACIÓ INFRAESTRUCTURES



### Bona pràctica

## Grup operatiu FERTICOP

En Pau Parés Montanyà, tècnic de la Cooperativa La Plana de Vic, va participar a la jornada "INNOVA: 10 Anys de Grups Operatius" del Departament d'Acció Climàtica, Alimentació i Agenda Rural (DARP), on es va destacar una de les bones pràctiques del projecte del Grup operatiu FERTICOP.

Aquesta bona pràctica destaca per haver passat de la teoria legislativa a la realitat de les explotacions, amb els següents eixos d'actuació:

- Cooperació intercooperativa
- Gestió del fòsfor
- Rigor en la presa de decisions
- Transferència de coneixement

Aquesta pràctica demostra el compromís de la Cooperativa per oferir solucions reals i testades als seus socis i sòcies, assegurant que la innovació ambiental vagi de la mà de la viabilitat de les explotacions.



[Veure el vídeo](#)



Reduïm els quilos per tona produïda any rere any seguint l'aposta ferma de la CPV pel Pla Nacional sobre la Resistència als Antibiótics (PRAN).



**SISTEMA DE GESTIÓ AMBIENTAL**  
La producció de pinsos compostos per a animals està certificada amb la ISO14001

**Junts  
cuidem  
l'origen**



**COOPERATIVA PLANA DE VIC**  
[www.planadevic.cat](http://www.planadevic.cat)

